

CTBC Business School 2024

實戰學分班

AI與商業應用專題

大前研一博士監製



中信金融管理學院
CTBC BUSINESS SCHOOL



CTBC Business School
JEMBA
Since 2019

中信金融管理學院推廣教育中心

實戰學分班

招生簡章

壹、依據

教育部「專科以上學校推廣教育實施辦法」辦理。

貳、招生對象

- 凡大學、專科畢業或具同等學力，合於教育部規定報考碩士班資格者(詳見附錄)。
- 符合資格之各領域中高階主管，對於海外市場開拓、具備全球視野有興趣者。
- 欲強化專業經營者各項能力以及語言能力者。
- 對數位轉型、創新事業發展、商業分析、商業戰略構築、或開發創新服務等有需求者。
- 對數位經濟及數位技術應用商模有興趣之行銷、企劃、業務、工程師及經營管理者等。

參、辦學特色

本校以培育最務實的國際金融家為目標，專注於財務金融、金融科技、數位創新、國際商務管理等相關領域，並以實務為導向、理論為基礎與個案分析能力，禮聘多位業界名師蒞臨教學，與校外產、官、學等機構不定期交流，積極擴展並建立產學合作夥伴關係，規劃實習計畫，藉以達到學用合一。

推廣教育學分班為在職人士或有進修需求之民眾提供多元的入學管道，本班課程掌握數位化學習方式，運用實務導向教學內容，搭配前瞻的學習模式，實施「實體面授」和「遠距學習」搭配之混成教學，是全國唯一與日本著名管理學家大前研一博士所共同開發之課程，課程包含橫跨美日的先進「經營商學」和「數位創新」兩大方向為主，導入大前研一博士開發之「SDF；strategic degrees of freedom」戰略思考方程式，協助學習者提升競爭力以具備快速因應環境變局的能力，使學員個人得以創造躍進式的成長，並貫徹終身學習之目標。

實戰學分班四大優勢

台、日、美名師匯集
打造凌駕全球的
MBA真本事

取得碩士學位
總共所花學費成本
不超過35萬

教育部認可學歷
全世界通用文憑
全國商業價值最高文憑

學分拆散、分段學習
入學即可準備論文
最快一年取得碩士學位



肆、課程資訊

在這個持續動盪變革的時代，如何在挑戰和機會之間邁開步伐、抓緊趨勢浪頭？中金院實戰學分班將為你揭示創新的本質和成功的關鍵，深入解析全球商業生態系統的最新變化，從數位轉型到人工智慧的應用，全方位索引當今商業領域的新趨勢。課程內容將結合最新的行業概況、前瞻性研究以及成功企業的案例，確保學員獲得全面的商業視野與知識。本課程將注重個人品牌的建立和領導力的培養，培育學員成為未來商業領域的領軍者，引導學員將理論轉化為實際操作的能力，強化解決問題的技巧和商業洞察力。同時，課程強調跨領域合作，鼓勵學員與不同專業背景的同儕腦力激盪，刺激更多創新思維，透過一系列的學習與訓練，每一位學員都將成為引領潮流的商業創新者，在變革中保持競爭優勢。

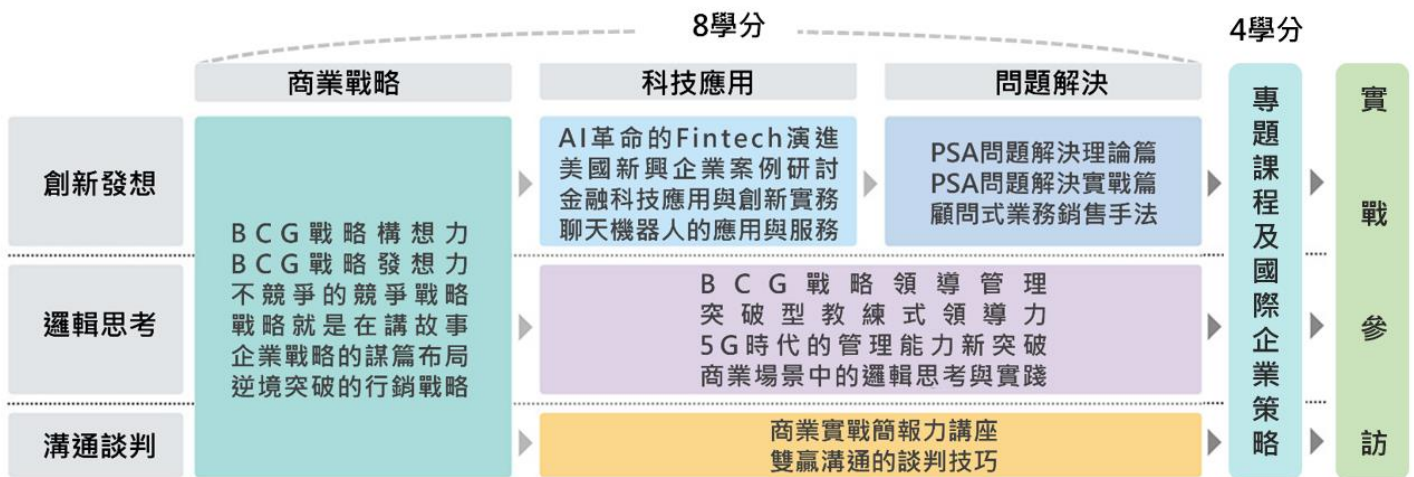
中信金融管理學院人財育成中心以「新常態」下的時代為背景，攜手日本BBT教育集團，集結波士頓顧問公司日本代表、前麥肯錫資深顧問、早稻田大學商學院教授、一橋大學國際研究所教授、美國紐約大學教授等一流國際產學界名師。本學分班橫跨國際商業顧問、智慧金融等知識領域，讓你一窺國際頂尖顧問公司的顧問手法，掌握引領未來的技術和商業模式。此外，紮實的創意發想、課程及演練，更讓你源源不斷地發想出驚人的數位創新服務。本課程不僅可習得數位時代下所需的技能和知識，更同時能讓你具備推動數位轉型所需要的領導力和生存力，培育“挑戰未知”的能力，並建立數位轉型洞察力和驅動力，讓你在瞬息萬變的競爭環境中永續生存。

本課程共計12碩士學分，順利完成課程學習後，同年申請本校研究所可折抵碩士學分，上學期抵免8學分、下學期抵免4學分，最快一年即可取得碩士學位，讓你彎道超車、一路領先，對於未來有志取得碩士學位的職場菁英是最快最精實的捷徑。

從理解到應用的豐富實戰課程



本學程規劃與預期成效



踏入這個令人興奮的學程，你將穿越一系列深具啟發的商業課程，全面提升你在商業領域的專業知識和技能。從學習企業戰略的謀篇布局開始，你將深入了解如何制定並實施企業戰略，將腦海中的宏偉藍圖變成實實在在且具高度價值的商業戰略。而在邁向商業成功的道路上，解決各種商業挑戰是不可避免的，因此本學程也精心為你準備了問題解決的思考藝術課程，帶領你培養出靈活應對各種難題的鋒利思維。此外，在商業環境中，協商談判是關鍵的技能，雙贏溝通的談判技巧將使你在商業談判中輕鬆勝出，贏得最有利的合作協議。而同時掌握市場行銷的要訣是成功的企業不可或缺的要素。在逆境突破的行銷戰略課程將帶領你探索市場的變化，學習如何以創新的行銷策略贏得市場競爭優勢。

作為全球領先商業顧問機構，波士頓顧問集團（BCG）的相關課程將帶領你進入商業智慧的頂峰。學習BCG戰略構想力，拓展你的思維視野，提出嶄新商業機會和策略方案。領導力和管理能力是成功的關鍵，而BCG戰略領導管理課程將培養你在變化不斷的商業環境中領導團隊的能力，讓你勇敢引領企業前行。除了商業領域的知識，我們也將創新和新興科技的應用融入於本課程中。AI革命的Fintech演進課程將讓你瞭解當今最前沿的科技趨勢，並掌握AI對金融科技的深遠影響。透過研究美國新興企業案例，你將學習從實踐中獲取的經驗和商業洞察，為未來做好充足的準備。此外，課程內還有AI案例的應用與介紹，以及金融科技的創新實務，這將為你打開新的商業領域和市場機遇，使你的事業更上一層樓。

而這些理論和知識的學習只是開端，為了讓你更有競爭力，我們注重實戰能力的培養。在問題解決實戰篇課程中，你將學會如何快速有效地解決商業問題，並以顧問的角色贏得客戶的信賴和合作。在多變的商業環境中，好的溝通技巧和簡報能力能讓你事半功倍。透過圖解商業模式講座，你將學會如何清晰明確地傳達商業想法，讓聽眾心動不已，迫不及待採取行動，讓你可以輕鬆掌握商業邏輯的因果關係，幫助你開啟全新的視界，打造你高強度的邏輯思考能力，具備俯瞰全局的上帝視角，建立自身更高層次的絕對競爭優勢。最後，我們重視的不僅僅是學術知識，更是你的領導力和影響力。除此之外，課程將著重在商業場景中的邏輯思考與實戰能力，徹底培養你的領導潛能，讓你成為能夠激勵團隊達成目標的領袖。

這個精心規劃的商業學程將使你從一名優秀的學員成為出色的商業領袖。不論你是正在尋找晉升機會，還是準備迎接職場挑戰，本學程都將讓你站上商業世界的頂峰，開啟你成功之旅！

伍、師資陣容



線上課程師資陣容 (線上課程/8碩士學分)

授課師資



施光訓

中信金融管理學院 校長
中國信託商業銀行 董事
國立台北大學 金融與合作經營學系教授
中信金融管理學院 金融管理研究所教授

鄭欽哲



中信科技大學 校長
中信金融管理學院 科技金融研究所教授

蔡惟鈞



中信金融管理學院教務長
財經法律學系助理教授

柯宗余



中信金融管理學院人財育成中心主任
企業管理學系助理教授

客座講師



大前 研一

日本商業突破大學校長
前麥肯錫諮詢公司日本分社社長
英國經濟學人雜誌譽為「世界五大管理大師」

御立 尚資



波士頓諮詢公司(BCG)資深合夥人
BCG董事總經理兼日本代表
BCG全球執行委員會核心成員

Nigel Denscombe



日本名古屋商科大學教授
前美國銀行總經理

石倉 洋子



日本一橋大學名譽教授
美國哈佛大學商學博士
前麥肯錫資深顧問

本島 康史



波士頓諮詢公司副總裁
波士頓諮詢公司董事
青山學院國際經營學碩士

平久保 仲人



美國佩斯大學商學系博士
美國紐約市立大學布魯克林校區
經濟學部准教授

太田 直樹



波士頓諮詢公司合夥人
波士頓諮詢公司董事總經理
倫敦大學工商管理碩士

藤田 勉



一橋大學國際戰略研究所教授
一橋大學金融科技研究會代表

石崎 雅之



Deloitte Tohmatu Consulting
執行幹部
Deloitte Digital日本代表

榑崎 浩一



SOMPO控股首席CDO執行董事
三菱商事派駐矽谷經驗

山田 英夫



早稻田大學商學院教授
早稻田大學研究所商學博士

楠木 建



一橋大學國際企業戰略研究所教授
一橋大學研究所商學博士

Rochelle Kopp



立命館亞洲太平洋大學講師
美國芝加哥大學MBA

丸山 弘毅



Infurion Group株式會社代表
FinTech協會代表董事

北川 烈



SmartDrive株式會社代表兼CEO
東京大學研究所交通資訊分析

奧 澤明



Knowledge Communication CEO
東京理科學畢業・精通 AI領域

實體課程師資陣容 (專業必選課程/4碩士學分)

授課師資



柯宗余

中信金融管理學院人財育成中心主任
企業管理學系助理教授

陸、時程規劃

本校與日本BBT教育集團合作之「Recurrent培訓計畫」，是透過線上學習的培訓計畫，方便您可以利用瑣碎的時間，一邊工作一邊學習。利用BBT獨自開發的遠程教育系統AirCampus，您可以進行課程影片的視聽、線上測驗、以及進行議題討論，更能得到來自CBS(CTBC Business School)擁有日本經營管理指導士執照的教師進行線上指導，BBT教育集團的教育計畫已經共有來自99個國家/地區的2萬名學生參加了該學習計畫，無論時間或地點，都可以靈活地參與使用及學習。部份課程使用中信金融管理學院人財育成中心學習平臺，平臺支援行動學習，更提供多元互動的社群學習(Social Learning)功能。

第1階段 線上課程 (ON LINE) 4 學分						
課序	時期	課程名稱	主題	授課師資	客座講師	系統
1	114/3/15-114/5/16	經營決策分析 (2 學分)	企業戰略的謀篇布局	鄭欽哲	Nigel Denscombe	BBT
2	114/3/15-114/5/16		問題解決的思考藝術		石倉洋子	BBT
3	114/3/15-114/5/16		雙贏溝通的談判技巧		Rochelle Kopp	BBT
4	114/3/15-114/5/16		逆境突破的行銷戰略		平久保仲人	BBT
5	114/3/15-114/5/16		AI 革命的 Fintech 演進		藤田勉、石崎雅之等	BBT
6	114/3/15-114/5/16	企業策略 (2 學分)	BCG 戰略構想力	蔡惟鈞	御立尚資	BBT
7	114/3/15-114/5/16		BCG 戰略發想力		本島康史	BBT
8	114/3/15-114/5/16		BCG 戰略領導管理		太田直樹	BBT
9	114/3/15-114/5/16		BCG 經營理念		BCG 顧問團隊	BBT
10	114/3/15-114/5/16		戰略就是講故事		楠木建	BBT
11	114/3/15-114/5/16		不競爭的競爭戰略		山田英夫	BBT

線上課程期間：114/3/1-114/5/2 (研習結束後，仍可持續使用至115/2/28)

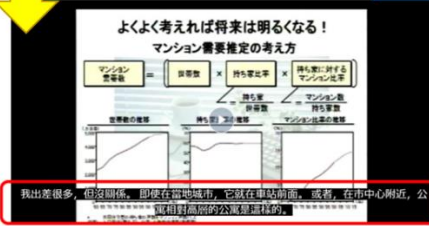
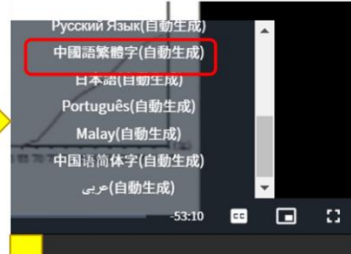
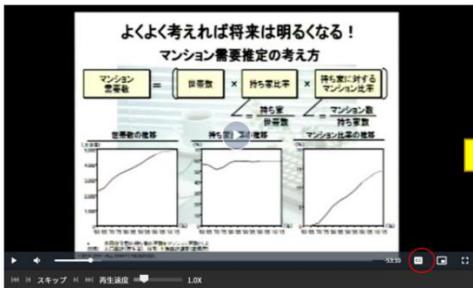
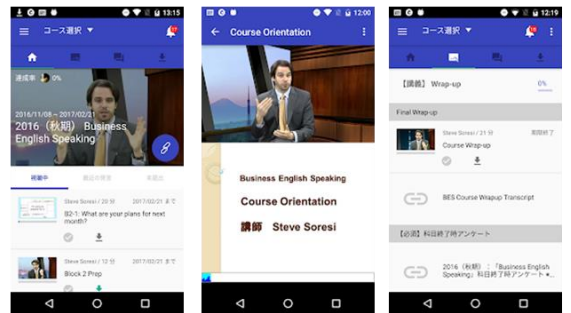
第2階段 線上課程 (ON LINE) 4 學分						
課序	時期	課程名稱	主題	授課師資	客座講師	系統
1	114/8/1-114/9/30	個案分析 (2 學分)	美國新興企業案例研討	施光訓	大前研一	CTBC
2	114/8/1-114/9/30		創新金融科技概論			CTBC
3	114/8/1-114/9/30		金融科技應用與創新			CTBC
4	114/8/1-114/9/30		人工智慧科技概論			CTBC
5	114/8/1-114/9/30		人工智慧應用與創新			CTBC
6	114/8/1-114/9/30	企業決策 (2 學分)	圖解商業模式：從入門到精通	柯宗余	-	CTBC
7	114/8/1-114/9/30		突破型教練式領導			CTBC
8	114/8/1-114/9/30		PSA 問題解決實戰篇			CTBC
9	114/8/1-114/9/30		聊天機器人的應用與服務			CTBC

線上課程期間：114/8/1-114/10/31 (研習結束後，仍可持續使用至115/7/31)

次世代雲端教育系統AirCampus



- 使用方式符合人性化，操作簡單
- 確保學習品質的學習認證功能 (視聽認證、測驗認證、進度認證)
- 廣泛支援所有電腦、平版、手機
- 結合大數據的豐富學習成效分析



- 自動同步對應 **14國** 語言字幕
- 神經網路
- 自動生成
- 回饋校正

導入最新式神經網路
在地化技術
自動同步對應各國語言



實體課程 (ON SIDE) (4 學分)				
日期	星期	課程名稱	授課師資	地點
114/3/15	週六	AI 與商業應用專題	柯宗余	中國信託金融園區 台北市南港區 經貿二路 188 號
114/3/22	週六			
114/4/19	週六			
114/4/26	週六			
114/4/10	週四	國際企業策略：日本	柯宗余	中國信託金融園區 台北市南港區 經貿二路 188 號
114/4/11	週五			
114/4/12	週六			
114/4/13	週日			

※本校保有最終課程變更修改權利。

本課程「AI與商業應用專題」將顛覆你對傳統研究所課程的想像，課程內容融合大前研一博士所提倡的戰略自由度 (SDF ; Strategic Degrees of Freedom) 與最新的生成式AI技術，全面提升你的創新能力與實戰技能。課程將系統性地教導你如何從0到1建立概念化、可視化以及創新發想的能力，大前研一博士唯一公認的台灣籍學生柯宗余老師親自帶領，協助你打造開放性邏輯思維與柔軟的創意發想，結合生成式AI在數據分析、商業模型設計和創意解決方案中的應用，全面開啟您的斜槓職涯人生，強勢提升你的「賺錢力」！

課程中將導入大前博士獨家開發的發散式創意發想與收束式驗證發想，並結合生成式AI工具進行實時創意生成與模型優化。學員將學會如何使用AI生成具有高價值的市場洞察，快速蒐集並分析商業情報，進而轉化為實際可行的商業策略與方案。在課程實作中，透過小組分組以同儕共評的方式進行交叉攻防，老師將即時回饋並調整學生的商業模式，讓每位學員的方案不斷迭代進步。同時，生成式AI技術也將協助學員快速模擬與驗證商業決策的可行性與市場回應，實現學以致用的目標。

此外，本課程採持續進行式的互動學習模式，即使在下課時間，同學們也積極討論與交流，每次演練都有機會上台說明與展示成果。這樣的學習環境不僅讓您發揮自身經驗與專業，還能快速內化其他同學的知識與技能。在完成課程後，不論是職場上的商業提案與決策，還是研究所的論文寫作，學員都能展現顯著成長，並深刻感受到生成式AI與戰略自由度結合所帶來的巨大助益。這是一門為現代商業挑戰量身打造的課程，將可以幫助你站上時代浪潮的最前端！



AI與商業應用專題課程實施架構圖

一 實戰參訪

本中心歷年傳統及最令人期待的學習 - 日本企業實戰參訪

日本企業實戰參訪(合計五天四夜)

日程	暫定行程內容	地點	補助內容
Day1	到達 (台北至福岡)	福岡	福岡來回經濟艙機票、每人投保新台幣肆佰萬旅遊平安險及十萬醫療險、五天四夜全程住宿安排。
Day2	福岡日本移地實戰研習	福岡	
Day3	築水 Canycom 生產工廠	久留米	
	資生堂久留米先進製程工廠		
Day4	福岡移地交流：西日本工業大學	小倉	
Day5	離開 (福岡至台北)	台北	

注意：1. 上述參訪單位為參考行程，報名截止後，本中心將彙整名單提交予受訪單位，經受訪單位同意後，始能確定最終行程。參訪單位及住宿點若有異動，以本中心行前通知為準。欲參加實戰參訪之學員，需於完成報名繳費後，繳交同意書及護照影本，並將紙本寄送至本中心，如本中心未收到紙本資料，視同自願放棄參加權利。同意書如附錄一。本中心保有最終行程調整權利。

2. 若學生因特殊原因無法參加，亦可選擇參加本校指定非本中心辦理之其它境外移地學習活動。詳洽本校推廣教育中心；



日本移地學習亮點

黃金人脈

Workshop與交流晚宴



企業參訪

築水Canycom/資生堂



異地研習

悠久歷史聞名的小倉



在當今全球商業競爭的浪潮中，不斷追求卓越，掌握跨境商機已成為商業成功的不二法門。「日本實戰移地教學課程」，是一場極具挑戰性和深度的商業學習之旅，重磅邀請福岡商界菁英、業界資深專家親自指導，將課堂理論與實踐結合，使學員能夠深入理解並靈活應用所學，達到事半功倍的效果；同時透過深度解析日本商業生態，讓日戰學員瞭解日本商業文化的獨特之處，並精準定位商機所在。實戰移地教學將引領學員穿越商業迷宮，洞悉市場脈動，藉由學習日本企業成功的創新案例，日戰學員將能夠導入先進商業模式、與不同專業之同儕碰撞交流，實現跨界發展，讓學員在商戰中能脫穎而出。

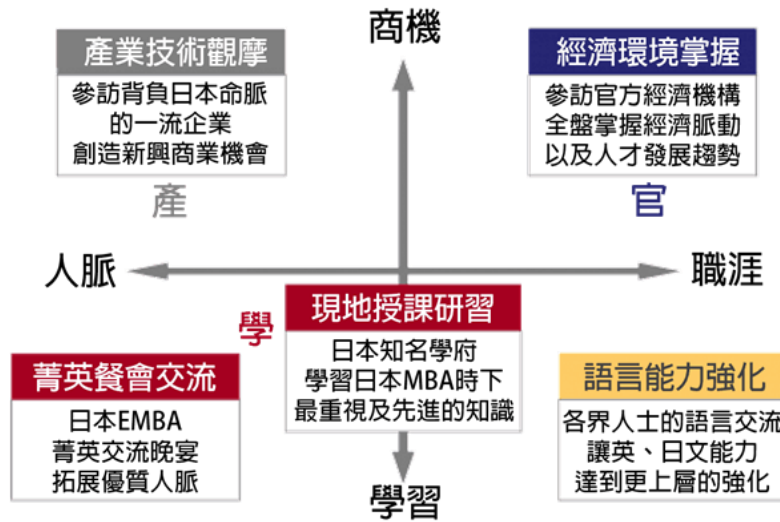
築水Canycom是擁有76年歷史的知名農業用運輸車輛製造商，該公司在歷經無數次關鍵決策與轉型後，成功將傳統農機結合使用者需求，打造出兼具實用性與創新性的車輛機械。該公司產品廣泛應用於各種農業場景，從田間到果園，都能看到築水Canycom的身影。參訪築水Canycom，你將能看到他們如何將傳統工藝與現代技術結合，並認識他們在全球市場上取得成功的秘訣。知名化妝品公司資生堂的福岡久留米工廠，該工廠建於2022年5月，採用了最先進的IoT物聯網技術，成為業界的尖端工廠之一。這裡不僅是生產基地，更是一個融合了高科技與美學的現代化工廠。透過參訪，你將有機會親眼目睹資生堂如何利用投影測繪技術和檢測體驗來確保產品的高品質和安全可靠。

小倉 (Kokura) 是位於日本福岡縣北九州市的一個區，以其豐富的歷史和現代化設施而聞名。這裡是一個融合了傳統與現代的地方，吸引了眾多遊客和居民。交通十分便利，這裡是山陽新幹線和九州新幹線的交匯處。小倉站是北九州的主要交通樞紐，連接著日本各大城市。這使得小倉成為旅遊和商業活動的重要中心。我們將在這裡辦理研習討論，同學們將以分組的型式，在這裡與日本社會菁英一同交流討論、發表本次行程的所學與成長，異地研習將更能助您跳脫固有框架，刺激想像力，迸發新想法，並透過同儕間的互助回饋，全面打造出蛻變人生的契機！

我們正處於新時代的轉折點，工作與職業的價值觀正經歷翻天覆地的變革。從工作方式的改變、專業技能的延展、工作內容的委外，到軟體、機器與AI的廣泛應用，傳統的職涯模式早已不再是唯一選擇。今後，每個人都將面臨一個核心問題：「如何在這瞬息萬變的時代中生存並發展？」在這樣的時代背景下，能否在享受人生的同時保持持續競爭力，取決於是否能找到屬於自己的生存主軸，也就是在任何情況下都能堅定不移的「意志」。

因此，本專班課程不僅致力於專業技能的提升，更提供一個高層次、極具價值的學習機會——「日本移地學習」。這是一項精心策劃的移地合宿實戰培訓計畫，為期五天的行程將帶領學員拜訪掌握日本頂尖技術的製造業巨頭，並與推動日本經濟繁榮的精英人士進行深度交流。在行程安排上，不僅包括參觀企業與技術分享，更安排與業界領袖的晚宴交流，讓學員能在輕鬆氛圍中建立起跨國界的人脈網路。這段經歷不僅僅是一趟學習之旅，更是一場重新定義自我價值與開拓國際視野的契機。

透過五天的研習，你將能從不同高度審視世界，獲得新的啟發與靈感。我們將站在巨人的肩膀上，用全新的視角重新思考未來的方向。這趟旅程會帶給你前所未有的刺激，讓你不僅掌握更深厚的專業技能，還能建立對未來生活與職涯的清晰藍圖。行程結束後，你會感受到一種全新的希望與激情，那是屬於你在這個新時代中掌控自己命運的力量。這不僅是一場課程，而是一場將改變你人生軌跡的旅程！。



日本移地學習六大優勢

商業創新啟發

未來，我們將進入一個更加需要商業創新的時代，透過從日本企業案例中，你將可以得到商業創新啟發，同時加深對趨勢和先端科技的理解及掌握。

成為國際人才

國際人才是指具備語言能力、與不同文化背景的人溝通能力、靈活性和挑戰精神等能力。你將可以全面提升這些能力，在後續廣泛職涯中發揮積極作用。

建立黃金人脈

走出職場框架參加日本研習，你將建立從未有過的新的人脈。這些新的人脈可能對你未來的工作和生活產生積極的影響，對你職涯或商業也將可能有正向幫助。

培養獨當一面

日本研習期間，你將不得不學會獨立思考和解決問題，這將鍛煉你的決策能力、自信心和適應能力，使你在未來能夠更加自信地應對各種情況，並表現出色。

全新震撼刺激

在日本，你將會受到不同文化的各種刺激。在某些情況下，或是職場及商場遇到瓶頸時，這些全新刺激，將讓你豁然開朗脫出框架，得到意想不到的全新想法。

引領自身成長

你將會和不同文化的人相遇和溝通交流，這將會使你的思考更加靈活，建立從多角度思考的能力，開闊自身的視野，進而得到實現個人巨大成長的機會。



柒、從碩士學分班起取得本校碩士學位之路徑規劃

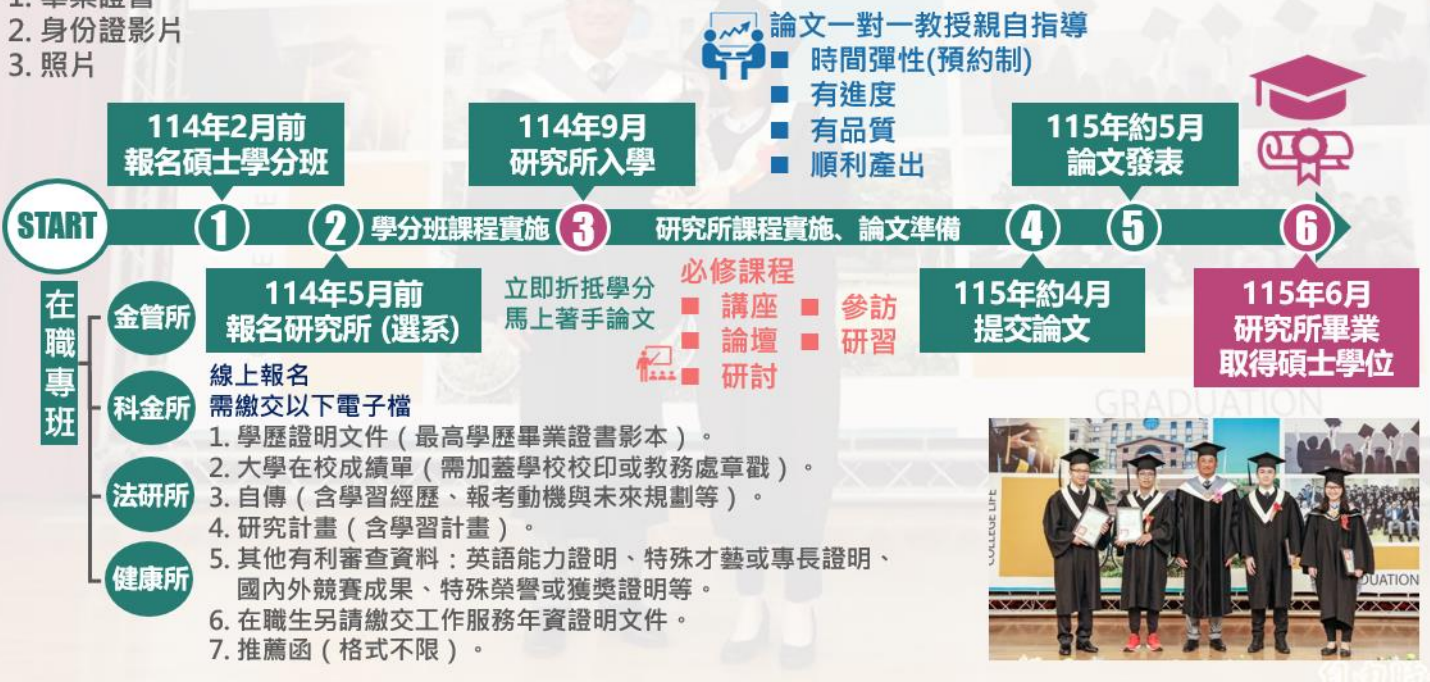
實戰學分班 (12學分)

實戰研習+線上課程+實體課程

【線上報名】需繳交以下電子檔

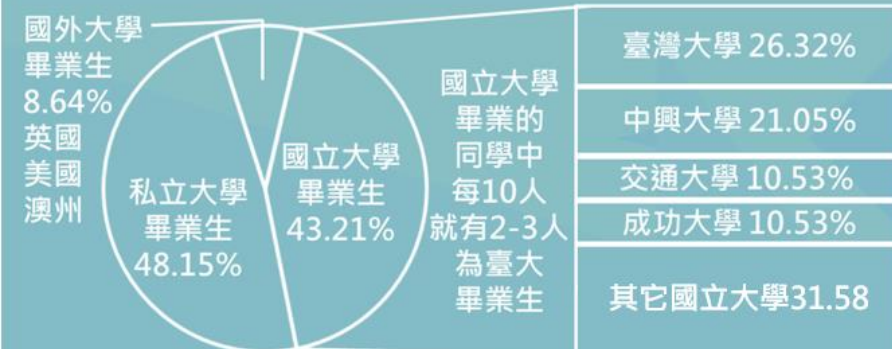
1. 畢業證書
2. 身份證影片
3. 照片

114年入學115年畢業
時程表



報名本課程需具備大學或同等以上學歷，完成課程學習並合格者，將授與結訓證明書以及碩士學分證明，本課程學分可折抵本校碩士學分，研究所二年，等於透過3個月抵掉近一年的上課時間，進入本校研究所後即可開始準備論文，對懂得精打細算有時間成本效益觀念，且有意升學但工作忙碌之職場菁英將會是一大捷徑。完成本學分班後，可經由本學分班之本校授課師資推薦修讀本校研究所，碩士班入學甄選將需經過書面審查以及口試，合格者將入學本校碩士在職專班。本次修讀學分可抵免研究所學分，修畢應修剩餘學分並完成論文者即可順利取得碩士學位以及碩士學位證書。本學分班開班至今，歷屆學生來自各大企業，包含中國信託商業銀行、玉山商業銀行、台新國際商業銀行、華南銀行、土地銀行、兆豐國際商業銀行、永豐商業銀行、合作金庫銀行、王道商業銀行、臺灣中小企銀、高雄銀行、中租迪和、國泰綜合證券、凱基證券、永豐金證券、台灣人壽、南山人壽、新光人壽、第一金人壽、法國巴黎人壽、永達保險經紀人、廣達電腦、聯發科技、臺灣微軟、惠普科技、技嘉科技、士林電機、日商川崎重工業、台灣富士軟片、台灣彩券、家樂福、輔仁大學附設醫院、永慶房

實戰學分班-最快一年取得碩士學位 CHOOSE THE BEST CHOICE 職場菁英進修首選



屋、中華郵政、司法院、臺灣高等法院、財政部關務署、台灣票據交換所等。

捌、教室設備環境



中信金融管理學院台北推廣教育中心擁有頂級設備豪華規格，為培育無數優異人才的金融培訓基地，
進到這裡，你也將成為菁英中的菁英！



碩士班教室環境

為確保學生擁有最良好的上課品質，我們使用高級會議室做為碩士學分班及在職專班的上課教室，不同型式的教室格局，適用於各種不同的上課型態，大型教室適用於人數較多的論壇，或是將桌椅併成團體小組，打造互動式學習的場所，小型教室則是適合較少人數的菁英高階課程，而會議室的部份，過往多為召開中信集團董事會、會議所用，這部份將會以模擬商業環境場景，讓學生可以置身其中，透過商業決策的攻防，體驗現實商務情境，加速活用所學知識，達到現學現用的絕佳成果。

達到現學現用的絕佳成果。



拾、收費標準及繳費方式

序	內容	收費標準	繳費及優惠方案
1	學分費	\$12,000 元/每學分	<ol style="list-style-type: none"> 填寫線上報名申請表、上傳文件檔案，繳交課程費用後，經本中心審核資格，將以電子郵件方式核發報名者合格通知。 12學分；學費合計原價為144,000元。 兩人以上同行報名，每人只要109,999元。（本優惠不得與其他優惠或折扣活動合併使用。） 本班提供實戰參訪：日本福岡來回經濟艙機票、每人投保新台幣肆佰萬旅遊平安險及十萬醫療險、全程住宿(3星等級以上，個人單人房，不含早餐)。日本當地交通費、飲食費、教材費等另依實際所需個別負擔。 獨家專屬優惠，免收報名費及學雜費 線上報名可選擇信用卡付費、金融卡轉帳或銀行匯款，資格審查完畢後，本中心將寄送電子郵件通知您線上繳費；採實體報名者，請待本中心專員聯繫繳費事宜。
2	報名費	\$500 元/每期	
3	學雜費	\$3,500 元/每期	
4	教材費	書籍費及講義印製費另計	

*註1：公司或團體報名者，歡迎致電本中心，將由專人為您處理報名程序：02-2788-8266 #15

*註2：線上報名時如未能備齊學歷資料，請先行完成報名系統之報名程序，確保席次，待本中心通知完成報名後，再補交資料。

*註3：完成繳費後，欲參加日本研習之學員，需於完成報名繳費後，繳交研習同意書及護照影本，並將紙本寄送至本中心，如本中心未收到紙本資料，視同自願放棄參加權利。

拾壹、報名期間

即日起至 114年 2月 24 日止，預計招收50名學員，如額滿即提前截止報名。

拾貳、課程時間及地點

1. 線上課程：

線上課程期間(第一階段4學分)：114.3.1-114.5.2 (共 72 小時；含測驗、報告及議題討論)

線上課程期間(第二階段4學分)：114.8.1-114.10.31 (共 72 小時；含測驗、報告及議題討論)

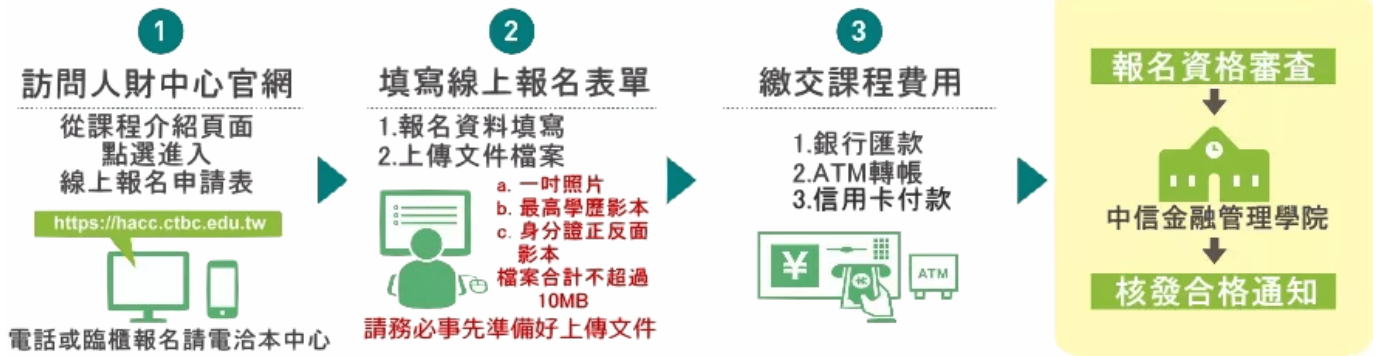
2. 實體課程：

實體課程期間(實體課程4學分)：114.3.15、114.3.22、114.4.19、114.4.26 星期六 09:30-17:30

地點：中信金融管理學院 台北推廣教育中心

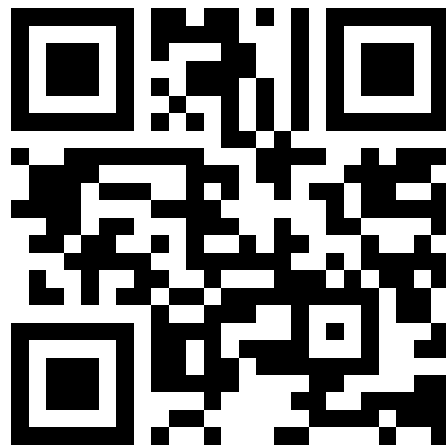


拾參、報名方式



報名方式：

(1) 線上報名網址：<https://hacc.ctbc.edu.tw>



(2) 臨櫃報名：可於週一至週五10:00~17:30（國定例假日除外）親洽本中心現場報名
（地址：台北市南港區經貿二路188號5樓，中國信託金融園區內）
請注意：因本中心辦公室有門禁管制，建議事先與本中心聯絡預約時間。

(3) 電話報名：報名專線 02-2788-8266



拾肆、注意事項

- 一、推廣教育學分班學員修讀期滿經測驗及格者，由學校發給學分證書，但不授予學位證書；欲取得學位應經各類入學考試通過後依規定辦理。
- 二、抵免規定
學員經本校碩士班入學考試錄取者，其學分之採認與抵免方式，另依報考系所相關規定辦理之。
- 三、學員上課出席紀錄以課堂點名並簽到為主，未點到者該堂課以缺課論，學分班學員上課期間缺席及請假達上課總時數三分之一或測驗不及格，不發給學分證書；學生因故無法上課時，請填寫「請假單」向授課老師請假，存查聯送交推廣教育中心。
- 四、學分班學員無正式學籍，不得以此身分辦理緩徵或簽證，學員繳交之學費亦不得列為綜合所得稅申報「列舉扣除額」中「教育學費特別扣除額→申報扶養的子女就讀經教育部認可大專以上院校的教育學費」欄內，請學員謹記。
- 五、報名所繳證件如有偽造或不實者，一經查明，取消學員資格，並自負法律責任。
- 六、為維護學員之權益，嚴禁試聽及旁聽、冒名頂替，違者本校將循法律途徑解決。
- 七、學員在修習期間如有不當行為、影響授課或其他學員之學習，經本中心通知仍未改善者，得註銷其修讀資格，且不予退費。
- 八、如遇颱風、地震、天災等不可抗力因素，停課標準依據當日行政院人事行政總處公佈之台北市停課公告，並另行補課。
- 九、依規定完成報名繳費後，因故無法就學者，其退費標準如下：
 - 1.學員自報名繳費後至實際上課日前退選者，退還已繳交學分費之 90%。
 - 2.開班上課日起算未逾全課程時數三分之一辦理退選者，退還所繳學分費之二分之一，此外需再扣除支付日本商業突破株式會社雲端學習系統設定費及教材授權費新台幣35,000元整。
 - 3.開班上課日起算已逾全課程時數三分之一(含)以上者，則不予退費。
 - 4.學校因故未能開班上課，學員已繳費用將全額退還。
 - 5.學分班學員不得辦理延期就讀，亦不得要求轉換班別。
- 十、基於學生資料管理、統計分析之目的，須蒐集您的「識別類、特徵類、社會情況、教育、考選、技術或其他專業、受僱情形」等個人資料，以在校務行政期間及地區內，作為學生資料管理、製作通訊錄、業務聯繫及統計分析之用。您得來信 E-Mail：
hacc@office.ctbc.edu.tw 行使請求查閱、補充、更正、複製本；請求停止蒐集、處理、利用、刪除個人資料等權利等。
- 十一、報名前請詳閱簡章內容，完成報名即表示同意遵守簡章所列規定。本簡章內容若有未列舉事宜，得依「專科以上學校推廣教育實施辦法」及本校相關規定辦理，本中心保留隨時修改之權利，並公告於本校網站，恕不另行通知。

附錄一、實戰研習簽署同意書



中信金融管理學院
CTBC BUSINESS SCHOOL

同意書

本人_____同意將於配合參與中信金融管理學院實戰學分班所舉辦之實戰參訪，在此聲明本人自願在此期間會全程參與配合；並保證出國及見習期間之自身的人身安全，一切行為皆自行負責。並同意如後續因個人因素無法參與，不論任何理由，自願放棄本次及今後實戰參訪之資格及權利，亦不會請求或主張其他權利。

立同意書人：

身分證字號：

電話：

住址：

中華民國 年 月 日

附錄二、入學大學同等學力認定標準 (節錄)

修正日期：民國 106 年 06 月 02 日

發文字號：臺教高通字第1060073088B號 令

第 1 條 本標準依大學法第二十三條第四項規定訂定之。

第 5 條 具下列資格之一者，得以同等學力報考大學碩士班一年級新生入學考試：

- 一、在學士班肄業，僅未修滿規定修業年限最後一年，因故退學或休學，自規定修業年限最後一年之始日起算已滿二年，持有修業證明書或休學證明書，並檢附歷年成績單。
- 二、修滿學士班規定修業年限，因故未能畢業，自規定修業年限最後一年之末日起算已滿一年，持有修業證明書或休學證明書，並檢附歷年成績單。
- 三、在大學規定修業年限六年（包括實習）以上之學士班修滿四年課程，且已修畢畢業應修學分一百二十八學分以上。
- 四、取得專科學校畢業證書後，其為三年制者經離校二年以上；二年制或五年制者經離校三年以上；取得專科進修（補習）學校資格證明書、專科進修學校畢業證書或專科學校畢業程度學力鑑定通過證書者，比照二年制專科學校辦理。各校並得依實際需要，另增訂相關工作經驗、最低工作年資之規定。
- 五、下列國家考試及格，持有及格證書：
 - （一）公務人員高等考試或一等、二等、三等特種考試及格。
 - （二）專門職業及技術人員高等考試或相當等級之特種考試及格。
- 六、技能檢定合格，有下列資格之一，持有證書及證明文件：
 - （一）取得甲級技術士證或相當於甲級之單一級技術士證後，從事相關工作經驗三年以上。
 - （二）技能檢定職類以乙級為最高級別者，取得乙級技術士證或相當於乙級之單一級技術士證後，從事相關工作經驗五年以上。

第 6 條 曾於大學校院擔任專業技術人員、於專科學校或高級中等學校擔任專業及技術教師，經大學校級或聯合招生委員會審議通過，得以同等學力報考第二條、第三條及前條所定新生入學考試。

第 9 條 1. 持國外或香港、澳門高級中等學校學歷，符合大學辦理國外學歷採認辦法或香港澳門學歷檢覈及採認辦法規定者，得準用第二條第一款規定辦理。畢業年級相當於國內高級中等學校二年級之國外或香港、澳門同級同類學校畢業生，得以同等學力報考大學學士班一年級新生入學考試。但大學應增加其畢業應修學分或延長其修業年限。

2. 畢業年級高於相當國內高級中等學校之國外或香港、澳門同級同類學校肄業生，修滿相當於國內高級中等學校修業年限以下年級者，得準用第二條第一款規定辦理。

3. 持國外或香港、澳門學士學位，符合大學辦理國外學歷採認辦法或香港澳門學歷檢覈及採認辦法規定者，得準用前條第一項第三款及第四款規定辦理。

4. 持國外或香港、澳門專科以上學校畢(肄)業學歷，其畢(肄)業學校經教育部列入參考名冊或為當地國政府權責機關或專業評鑑團體所認可，且入學資格、修業年限及修習課程均與我國同級同類學校規定相當，並經大學校級或聯合招生委員會審議後認定為相當國內同級同類學校修業年級者，得準用第二條第二款、第三條第一項第一款至第四款、第四條第一項第一款至第三款、第二項與第三項第一款、第五條第一款至第四款及前條第一項第一款與第二款規定辦理。
5. 持前項香港、澳門學校副學士學位證書及歷年成績單，或高級文憑及歷年成績單，得以同等學力報考科技大學、技術學院二年制學士班一年級新生入學考試。
6. 第五項、前項、第十項及第十二項所定國外或香港、澳門學歷(力)證件、成績單或相關證明文件，應經我國駐外機構，或行政院在香港、澳門設立或指定機構驗證。

第 10 條 軍警校院學歷，依教育部核准比敘之規定辦理。

第 11 條 本標準所定年數起迄計算方式，除下列情形者外，自規定起算日，計算至報考當學年度註冊截止日為止：

- 一、離校或休學年數之計算：自歷年成績單、修業證明書、轉學證明書或休學證明書所載最後修滿學期之末日，起算至報考當學年度註冊截止日為止。
- 二、專業訓練及從事相關工作年數之計算：以專業訓練或相關工作之證明上所載開始日期，起算至報考當學年度註冊截止日為止。

第 12 條 本標準自發布日施行。

人財育成中心

日本實戰研習
碩士學分班
一年取得碩士學位

英雄榜

	 許啟平 109級 金管所碩專班 日戰班第二期		 周淑美 110級 金管所碩專班 日戰班第五期
	 鄧貴美 109級 金管所碩專班 日戰班第二期		 吳珮綾 110級 金管所碩專班 日戰班第五期
	 徐敏娟 108級 金管所碩專班 日戰班第一期		 高鶯娟 109級 金管所碩專班 日戰班第二期
	 曾德士 109級 金管所碩專班 日戰班第二期		 朱家慧 110級 金管所碩專班 日戰班第四期
	 謝宗儒 111級 金管所碩專班 日戰班第六期		 王秉羿 110級 金管所碩專班 日戰班第四期
	 藍立騰 111級 金管所碩專班 日戰班第六期		 趙祺翔 110級 金管所碩專班 日戰班第四期
	 陳品澄 111級 金管所碩專班 日戰班第六期		 周柏澤 110級 科金所碩專班 日戰班第四期



中信金融管理學院

CTBC BUSINESS SCHOOL

人財育成中心



「突破自身價值，開創職涯新高峰」

中信金融管理學院 地址 |
709 臺南市安南區台江大道3段600號
TEL. 06-287-3335

臺北人財育成中心 地址 |
115 臺北市南港區經貿二路188號5樓
E-mail : hacc@office.ctbc.edu.tw
TEL. 02-2788-8266

中金院人財育成中心

<http://hacc.ctbc.edu.tw/>

搜尋

中信金融管理學院 官方網站

<http://www.ctbc.edu.tw/>

合作單位:

